

## PRINCIPES A METTRE EN PLACE POUR LE SECTEUR AUa

Le secteur AUa doit faire l'objet d'une opération d'ensemble ou de plusieurs liées respectant l'OAP.

Les éléments de programmation (équipement public, espace public, parking, logements sociaux) pourront être disposés sans implantation préférentielle, à part les logements sociaux qui seront situés à proximité de l'opération des Marronniers.

### **Réseau viaire et stationnement**

La desserte automobile se fait par un barreau de circulation qui prolonge la voie existante dans l'opération des Marronniers jusqu'à l'avenue du Télon. Elle se double d'une circulation piétonne.

### **Espaces verts et plantations**

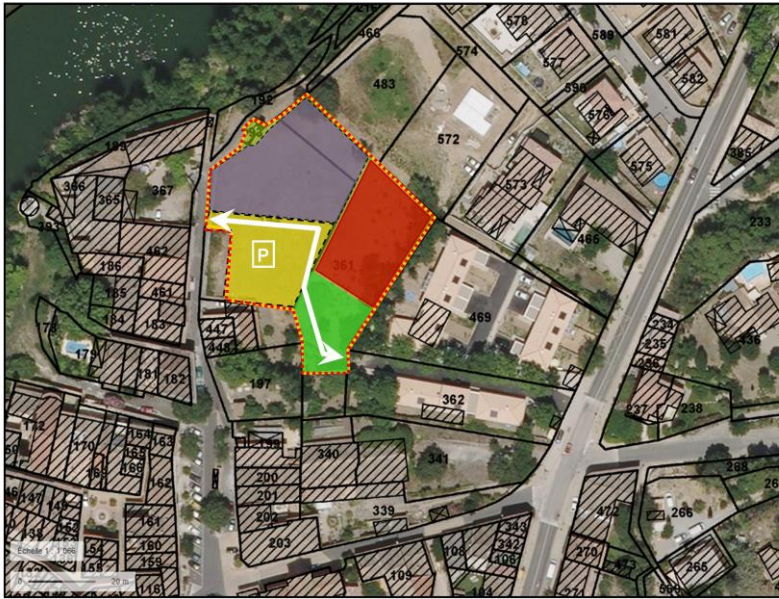
Les arbres de haute tige sont à préserver à l'exception de ceux qui empêcheraient la desserte du site.

### **Densités**

Le nombre de logements prévu est d'environ 5 unités.




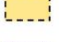


L'opération ne comportera que des logements.

**SECTEUR AUa - Nord du village - Mairie (Emplacement Réservé n°1)**



**ORIENTATION D'AMENAGEMENT ET DE PROGRAMMATION**  
Juillet 2019

**LEGENDE**

-  Emprise de l'opération (environ 3240m²)
- Equipements, réseau viaire et espaces communs/publics**
-  Voie de desserte automobile + piétonnier
-  Espace vert public
-  Parking (environ 60 places)
-  Secteur d'implantation d'un équipement public (+ espace public associé)
-  Secteur résidentiel (+/- 5 logements sociaux)